

FESTIVAL INTERCELTIQUE DE LORIENT

12-18 août
2024

LA JEUNESSE DES PAYS CELTES



GUIDE ANIMATIONS EXTERNES ESPACE DECOUVERTES 2024

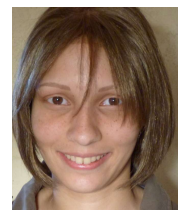
Qui vous accueillera à l'Espace Découvertes ?



Rita



Lya



Enora

- ✓ Nos formidables **responsables animations** seront présentes pour vous aider à la **mise en place de votre animation**, notamment du matériel et de la sono (si utilisée).
- ✓ Une seule responsable animation sera présente par créneau. **Merci de bien vouloir vous présenter à elle dès votre arrivée dans l'espace au stand animation, pour que vous puissiez mettre l'animation en place ensemble.** De même pour la désinstallation de l'animation.
- ✓ Merci de vous rappeler qu'**elles restent bénévoles** au festival même si elles feront de leur mieux pour répondre à vos besoins.

Qui contacter si besoin ?



Noémie Marchesseau

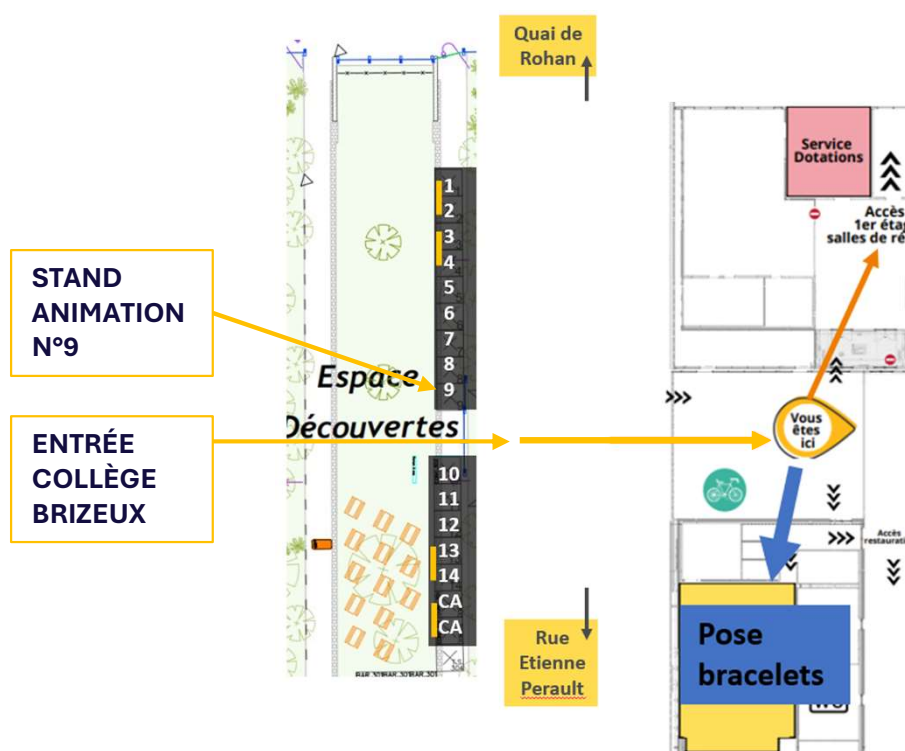
07 43 22 01 39

Ligne ouverte à partir du : 05 août





Préférer les sms ou messages whatsapp afin que je garde une trace écrite de votre demande et que je puisse la retransmettre facilement si besoin.

❖ Emplacement des animations

- ✓ L'Espace Découvertes (ex-Espace Solidaire) est situé Allée **Micheline Ostermeyer**, proche du bassin à flot et ouvert du **lundi 12 au dimanche 18 août**, de 11h à 22h. Le planning d'animations débute lui tous les jours à **11h30** et se termine à **20h30**.
- ✓ Le **stand n°9** est réservé aux animations. Merci de vous y rendre dès votre arrivée.
- ✓ Pensez bien à récupérer vos **bracelets celticash** (qui contiennent vos tickets boissons et éventuellement vos repas) le plus tôt possible munis de votre carte d'identité, notamment si vous êtes présent au festival plusieurs jours avant vos animations. Ils sont à récupérer au **collège Brizeux** (voir plan ci-dessous), **du mardi 6 août au dimanche 18 août de 10h à 12h30, puis de 13h à 19h**.



❖ À ne pas oublier

-  Merci de bien vouloir **vous présenter au moins 15 minutes avant** le début de votre créneau d'animation pour vous installer et mettre en place votre animation. Vous êtes attendus par nos responsables animations au **stand n°9** (voir plan ci-dessous). Attention ce temps ne compte pas la récupération de vos bracelets.
-  Pensez à **ramener votre gourde** ! Vous aurez accès au bar à eau de Solidarités International au cœur de l'Espace Découvertes.
-  **Recyclez vos déchets** dans le point tri à disposition entre le bar et la crêperie Diwan.
-  Nous n'avons **pas de parking exposant** à proximité. Vous avez à disposition un parking PMR derrière l'Espace Découvertes, rue Etienne Perault. Si vous avez du **matériel à déposer** vous pourrez le faire via cette même rue (sans rentrer dans l'Espace). Dans ce cas de figure, merci de m'appeler impérativement avant votre arrivée pour que je vienne vous ouvrir le temps du déchargement.